



RK26

系列



高反饋按鍵提升工作效率和準確性

具實體鍵盤的RK26強固型行動電腦提升了零售和輕型倉儲的運營效率。方便使用的功能、進階性能、強大的無線連接和多功能數據捕獲，CipherLab RK26 改善了工作流程和增加生產力。



堅固耐用，適應具挑戰的工作環境

強固的RK26具有IP65防水防塵等級，承受1.8公尺的耐摔防護及耐0.5公尺處300次的翻滾，適合各種室內和室外任務。其螢幕為康寧玻璃，可保護螢幕免受刮傷。其可更換和充電的4000mAh電池，確保延長工作時間。此外，它還提供了符合人體工學的電池設計，讓用戶可以舒適地單手操作。



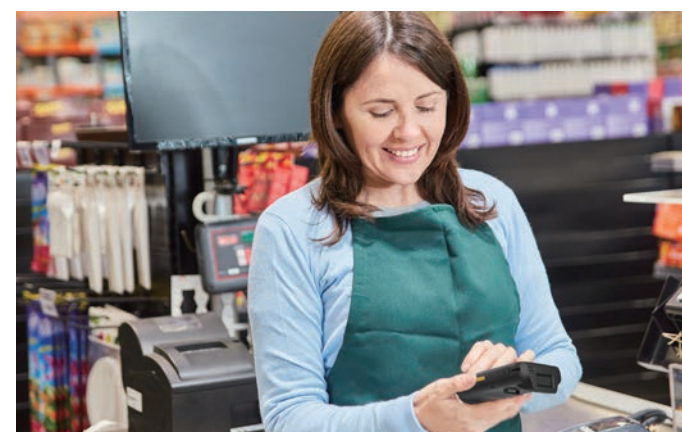
大螢幕和高靈敏按鍵，提升工作效率

RK26有4吋的多點觸控螢幕，具備自動可調背光和500尼特的高亮度螢幕，確保最佳的螢幕可讀性。依據用戶不同的使用環境，可選擇10度角或70度角的讀取模組。其小巧且符合人體工學的設計，在長時間使用中減輕疲勞，提供舒適的單手操作。高反饋的按鍵支援戴手套操作和更快的輸入速度。RK26的工業級鍵盤不會褪色，保證長時間的可見性，並提供25鍵和28鍵兩種選擇，滿足各類用戶需求。



流暢的數據和圖像捕獲，提升生產力

CipherLab的RK26提供了多種讀頭選擇，包含標準、中距和中遠距離，供您靈活選擇。它可以捕獲距離12.2公尺遠的數據。憑藉16MP PDAF後置相機，RK26可以快速對焦拍攝清晰圖像。RK26融入了光學字符識別OCR技術，可以透過相機和讀頭擷取文字，從而簡化任務並減少打字錯誤。



可靠的Wi-Fi 6和即時通信

RK26搭載Wi-Fi 6 確保快速可靠的無線連接與流暢的網絡體驗，並具有安全性和低延遲。2x2 MU-MIMO支援與多用戶同時輸入及輸出數據，提高速度和效率，即使在擁擠的環境中也是如此。而其4G LTE 可快速地傳輸文件，使移動工作者保持聯繫。

RK26 的USB Type-C 插槽支援流暢的數據傳輸和額外的充電選項。搭載藍牙 5.1和NFC，RK26提供強大的無線功能，可快速連接到印表機、耳機等。



使用UHF RFID功能提高庫存管理效率

RK26透過配件UHF RFID讀取器擴展了UHF RFID功能，其讀寫功能有效且具成本效益地增強了庫存管理。RK26配載其UHF RFID讀取器後，在超過8公尺的距離讀取，每秒可讀取超過 700¹ 個以上的標籤，或是在超過10公尺的距離讀取，每秒可讀取超過 1000² 個以上的標籤。而軟體方面，像RFID Android SDK¹、EZCong和EZEdit，可用於節省在RFID解決方案的開發和部署方面的時間。

1. 基於Impinj R2000 晶片
2. 基於 Impinj E710 晶片。此型號的可用性需以官方公告確認。請向我們的業務代表查詢最新資訊。

卓越性能和安全性，持續提高工作效率

RK26由高通八核心2GHz處理器驅動，提供出色的速度、應用程式性能與電池效率。用戶可以順暢地使用應用程式和瀏覽網頁。RK26 通過Google GMS 認證確保與Google應用程式兼容，在系統面上它使用了Android 12作業系統（可升級至Android 14），且具有AER認證以實現企業安全性。RK26的4GB/64GB記憶容量可以輕鬆處理各種工作負載，提供強大可靠的性能以有效且安全地完成任務。



充分發揮 CipherLab 行動電腦的潛力，實現全方位管理解決方案。



ReMoCloud 是 CipherLab 開發的行動裝置管理軟體，讓您隨時透過網際網路有效率地遠端管理、佈署、監控 CipherLab的Android 裝置。管理員可以使用這個軟體來瞭解員工設備的情況。



CipherLab功能齊全的企業級工具可以協助 IT 技術人員或 SI 開發行動裝置配置專案，滿足各種需求。



讓現場工作人員能夠在易使用的Android介面中流暢、有效率地工作。

以高靈敏且可靠強大的解決方案，增強營運優勢



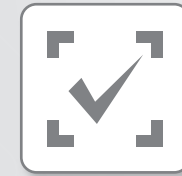
兩種鍵盤選擇：25鍵（2個功能鍵）和28鍵（4個功能鍵）。反應靈敏的按鍵確保精確輸入。



將RK26附加到其UHF RFID讀取器，輕鬆添加UHF RFID功能。



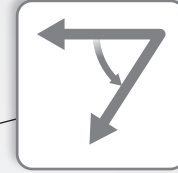
讀取1D/2D條碼、NFC卡和RFID標籤。可選擇標準、中等和中遠距離的條碼掃描讀頭。使用中遠距離的讀頭，可讀取最遠12.2公尺遠的條碼。



12.2公尺
(使用中遠距離讀頭)

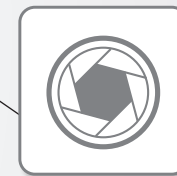


使用OCR通過相機和掃描讀頭讀取文字

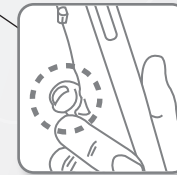


提供70°的讀頭角度選擇，輕鬆檢視螢幕數據

*70° 讀頭可根據需求供應



1600 萬畫素 PDAF後置相機，帶有LED閃光燈



人體工學的外形設計實現單手操作



陽光下可讀



LED背光鍵盤



支援Wi-Fi 6、2x2 MU-MIMO和藍牙5.1

RK26 系列



| | | |
|--------|---|---|
| 效能 | 作業系統 | Android 12 (GMS), 可以升級至 Android 14 |
| | CPU | Qualcomm 4290 八核心 2 GHz |
| | 記憶體 | 64GB UFS 快閃記憶體 / 4GB LPDDR4X RAM |
| | 擴充性 | Micro SD 卡插槽, 支援 SDHC (最高32GB) 和 SDXC (最高 2TB) |
| | SIM卡 | 2張 nano SIM / 1張 nano SIM 和 1張 eSIM (選配) |
| | 電源 | 可替換與充電式 3.85V 4000mAh 鋰電池 |
| | 工作時數 ¹ | 8+ 小時 |
| | 提示方式 | 三色 LED 燈、雙色 LED 燈、震動器 |
| 支援介面 | 6-pin I/O 和 USB 3.1 Gen 1 Type-C, 含 OTG | |
| 無線通訊 | WWAN | EDGE/GPRS/GSM: 850/900/1800/1900 UMTS/HSPA+: B1/B2/B4/ B5/B6/B8 FDD LTE: B1/B2/B3/B4/B5/B7/B8/B12/B13/B17/B19/B20/B25/B26/B28/B66 TDD-LTE: B38/39/40/41 支援 VoLTE 和全球頻段 |
| | WLAN | IEEE 802.11 a/b/g/n/ac/d/h/i/r/k/v/w IEEE 802.11 ax, MU-MIMO 2x2 (僅限Wi-Fi 6 機型) |
| | WPAN | 藍牙® Class II, V5.1 雙模式, V2.1 搭配增強資料速率 (EDR) |
| | GPS ² | GPS/A-GPS/GLONASS/Galileo/北斗 |
| | 條碼掃描 | 2D 條碼讀頭 (標準距離: SE4750SR / SE4100; 中距離: SE4750MR; 中遠距離: SE5500) |
| 資料擷取 | RFID 讀寫 | HF RFID 13.56 MHz 頻率, 支援 ISO14443A, ISO14443B, ISO15693 與 Felica 支援 NFC (點對點、卡片讀取/模擬) |
| | 相機 | 後鏡頭: 1600萬畫素 PDAF with LED flash |
| | 螢幕 | 4" WVGA 480 (寬) x 800 (高), 穿透式 IPS 觸控面板 戶外可視性 (500 尼特), 全貼合觸控面板 |
| 實體特性 | 觸控面板 | 康寧®玻璃, 電容式觸控支援觸控筆、裸指或戴手套指尖輸入 多點觸控, 防水及允許濕手指 |
| | 互動式感應器 | 光感測器、近感測器、運動感測器(加速度計、重力感測器)、電子羅盤(磁力計)、陀螺儀 |
| | 鍵盤 | 25-鍵/28-鍵 數字鍵盤含功能鍵、音量上下鍵、左右觸發鍵、電源鍵 |
| | 音訊 | 喇叭、消除回音和噪音麥克風 |
| | 尺寸 (長x寬x高) | 168 x 73.8 x 26.5 mm |
| | 重量 | 292 g (含電池) |
| | 工作溫度 | -20°C 至 50°C / -4°F 至 122°F |
| 使用者環境 | 儲存溫度 | -30°C 至 70°C / -22°F 至 158°F (不含電池) |
| | 濕度 (非凝結) | 工作濕度 10% 至 90% / 儲存濕度 5% 至 95% |
| | 防護設計 | IP65, 0.5 公尺300 次滾摔 標準: 1.5 公尺 (5 ft.) 多次掉落至混凝土上 搭配橡膠保護套: 1.8 公尺 (6 ft.) 多次掉落至混凝土上 |
| | 靜電放電 | ± 15 kV 空氣放電, ± 8 kV 接觸放電 |
| | 認證規範 | LTE : CE, FCC, IC, NCC, TBL, JRL, BIS, WPC, WEEE, RoHS, REACH, CA65, TSCA, BC, NrCAN, NBTC 僅限Wi-Fi 6 : SRRC, CCC, BSMI, NCC, CE, FCC, IC, WEEE, RoHS, REACH, CA65, TSCA, BC, NrCAN |
| 開發支援 | Android 12.0 SDK, HTML 5 API, 讀取器 API (Java/Xamarin) | |
| 應用軟體 | ReMoCloud, EnDeCloud, ADC, WMDS, APPLock, Terminal Emulator, BT Printer Mate, Device Health, SIP Controller, Software Trigger, Signature Capture, EZedit, CipherLab Assistant Service, Ping Tool, Wireless Initiator, IntelliWorker, Reader Config, Button Assignment, HF RFID Config, EZConfig, Enterprise Setting, Barcode To Setting, LogGen, Agility Intelligence, Cloud Message, EZcheck | |
| 認證應用程式 | ReMoCloud, EnDeCloud, SOTI MobiControl, VMware Workspace ONE, Ivanti Wavelink Velocity | |
| 配件 | 傳輸充電座、USB 卡扣式傳輸充電線、手背帶、橡膠保護套、手槍式握把、四槽電池充電座 多槽主機充電座、UHF RFID 讀取器 | |
| 保固 | 1年標準保固 | |

1. 在 WLAN 與每 20 秒進行 2D 掃描、25°C 下 LCD 50% 背光和揚聲器開啟 (音量為預設值), RFID 關閉/藍牙®關閉/IEEE 802.11 a/b/g/n/ac 開啟。該測試基於每秒一個廣播封包。
2. GPS 功能僅限 WWAN 機型。

配件



| | |
|--------------------|--|
| 企業總部 欣技資訊股份有限公司 | 106033 台北市大安區敦化南路二段333號12樓 Tel: +886 2 8647 1166 Fax: +886 2 8732 3300 |
| 賽弗萊電子貿易(上海)有限公司 | 200050 上海市長寧區仙霞路317號3115單元 Tel: +86 21 3368 0288 Toll Free: +86 400 920 0285 Fax: +86 21 3368 0286 |
| CipherLab USA | 2552 Summit Ave. STE 400 Plano, Texas 75074, USA Tel: +1 469 241 9779 Toll Free: +1 888 300 9779 Fax: +1 469 241 0697 |
| CipherLab Europe | Cahorslaan 24, 5627 BX Eindhoven, The Netherlands Tel: +31 (0) 40 2990202 |

