

精準無誤 非關大小



即印即貼
4 mm以上標籤的
專業品牌



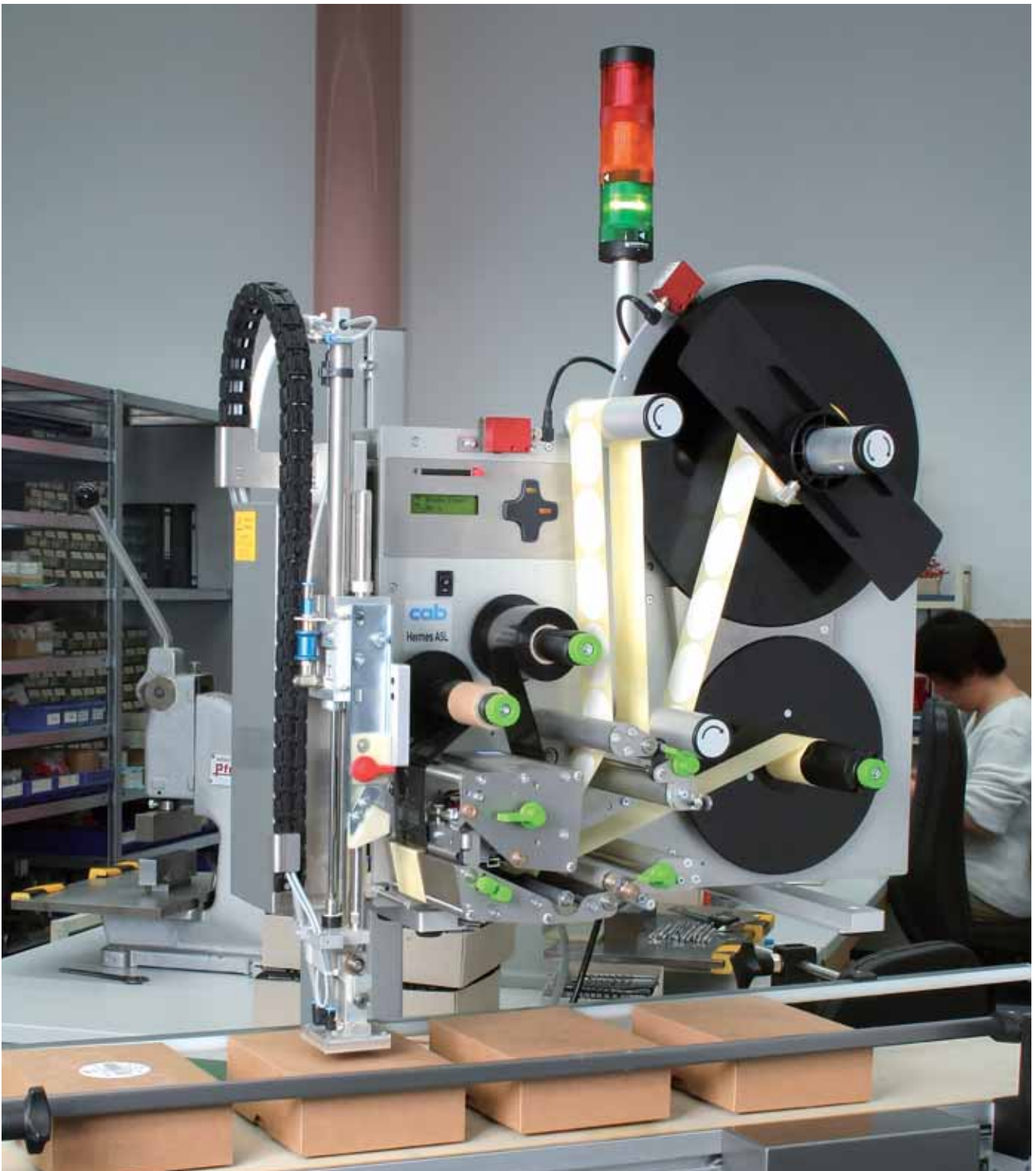
即時列印貼標系統
Hermes A

版本 3

Hermes A: cab即時列印貼標系統

Hermes A是專門為生產線製程中的全自動列印貼標而設計，係經由30多年的產品技術研發而成的科學智慧結晶。

Hermes A精準的標籤定位及堅固機身設計，成功奠定其在全球高階工業應用中的標竿地位。



即時列印貼標系統： 適用各行各業

PCB辨識標籤



最小的即時列印貼標標籤尺寸甚至可達4 x 4 mm。

銘板序號



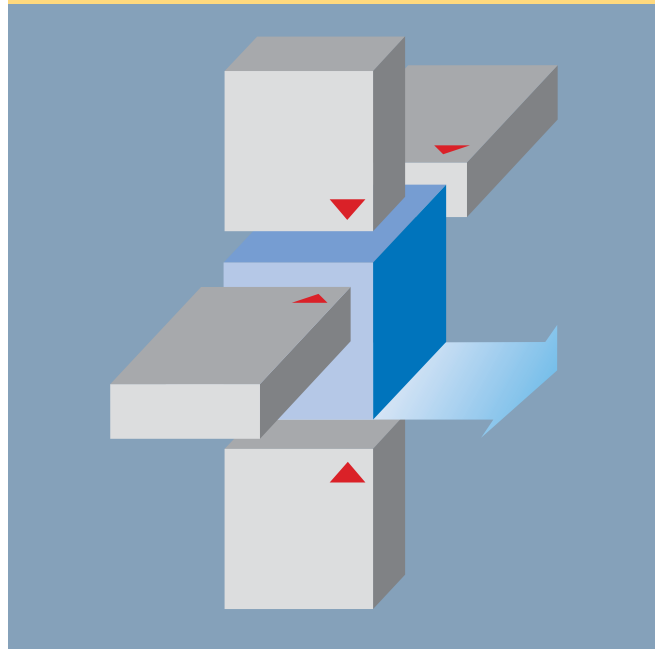
精準即時列印貼標正確度達±0.2 mm，最小字型搭配最高解析度600 dpi。

包裝資訊



分秒之間，快還要更快：可即時列印並貼標於各方向位置。

無論何種方向轉動



不管是由下轉上，由上轉下，或是反轉：Hermes A在任一組裝位置均可即時列印貼標，並可整合到各式生產線上。

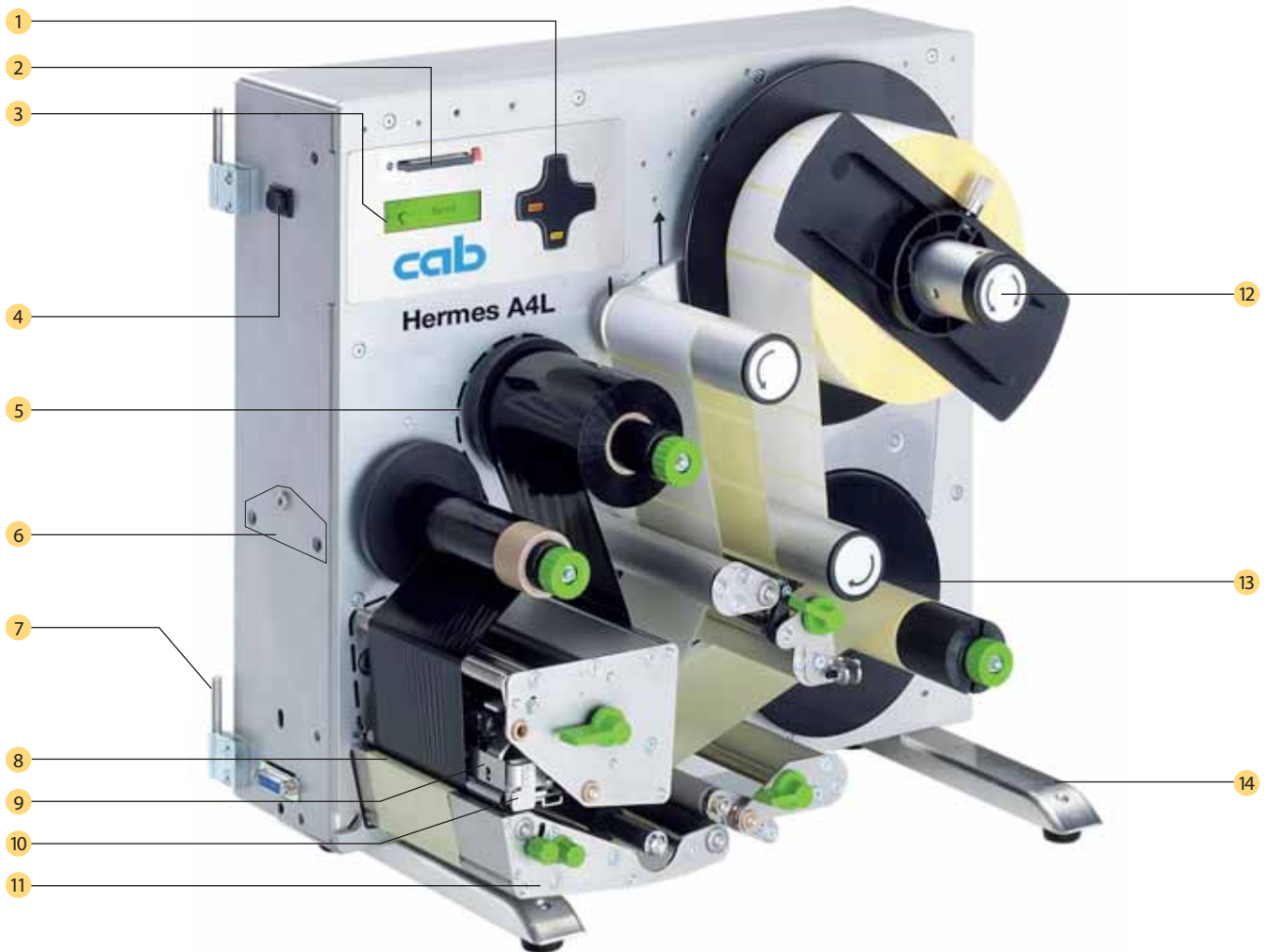
連結主機或單機操作



因此，您可在不同的軟體工具裡，選出最適合您的方式。使用簡單易懂的cab條碼機語言J-script，直接程式編寫。標籤設計，圖形資料及字型可儲存在compact-flash記憶卡裡。

條碼印表機Hermes A

極緻完美



1. 複合式控制鍵

簡單易懂且互動性高的選單控制操作，可選擇的功能項目以亮/暗光方式顯示。

2. 記憶卡插槽

記憶卡可記憶標籤格式、字型、文字、圖形、程式或資料庫。

3. 圖形顯示120 x 32 dots

顯示作用中的列印狀態，以及給與操作者的工作提示。

4. 測試按鈕

此測試按鈕，第一次按下會列印標籤並往前推進到剝離位置；第二次按鈕標籤紙會歸退到準備位置並列印下一張標籤。

5. 碳帶回捲器及進帶器

碳帶軸方便使用者輕鬆快速地更換碳帶。

6. 預留安裝孔位

只需輕扣，即可將條碼機托座懸掛固定

7. 貼標機安裝支架

利用鉸鏈，可固定貼標機於條碼機上，方便各種保養工作。

8. 自動標籤列印對位

在更換標籤紙後，機器會印列一些標籤並自動偵測對準列印位置。即使電源關掉後，機器也會自動記憶該列印位置。

9. 印字頭

僅需轉動個小零件即可輕鬆更換印字頭，不需任何其它的調整或設定。

10. 節省碳帶裝置

可避免在列印後因拉回標籤紙而造成的髒汙列印品質，當僅需列印大標籤的部份區域時，可有效節省碳帶。

11. 輸送系統

承受輸送滾軸的珠球可確保列印正確和進紙無誤。

12. 標籤進紙器

手臂和動態止煞裝置確保標籤進紙力量均為一致。

13. 回捲器

標籤剝離後，回捲器會回捲標籤底紙，可輕鬆更換取下底紙紙卷。

14. Hermes腳座

Hermes腳座是嵌裝於條碼機支架，適用於各式標準直立式應用。

多元資料傳輸介面

電腦連結

1. 符合IEEE1284規格的雙向溝通平行埠
2. RS232C序列埠，速度最快可達230,400鮑率
3. 高速USB 2.0連接埠

網路連結功能

4. 支援TCP/IP通訊協定的乙太網路10/100Base T埠
支援LPR/LPD或Raw IP-Printing列印
可手動設定IP位址，或藉由DHCP分配取得
及由網際網路瀏覽器取得設定
5. 支援FTP更新韌體、CompactFlash記憶卡檔案控制
以電子郵件或SNMP傳送訊息
時間與日期可透過時間伺服器同步化
5. 各作業系統可用選購的橋接器做無線網路連結

工業級序列埠介面

6. 長距離通訊可用RS422序列埠
7. RS485序列埠可連結多達26台網路印表機

週邊介面

8. USB-master介面適用於連接PC鍵盤或條碼掃描器
9. 標籤預警感應器
10. 碳帶預警感應器
11. 警示燈
12. 數字I/O介面適用於其它製造商的產品應用
13. 此介面適用於cab其它各式貼標機

右向或左向列印貼標



Hermes A4R

標籤紙卷最大外徑可到210 mm
向右出紙



Hermes A4L

標籤紙卷最大外徑可到210 mm
向左出紙



Hermes A5R

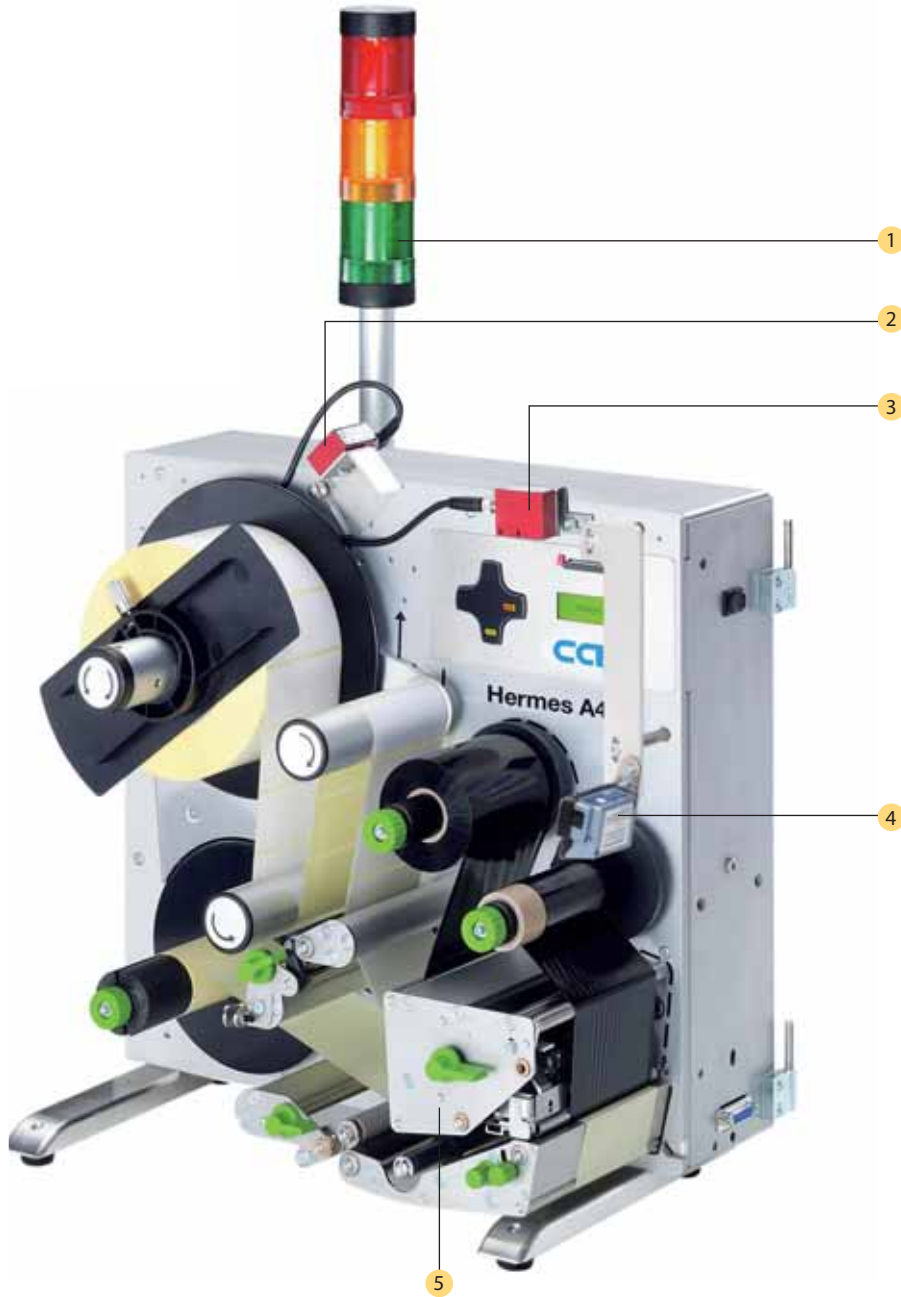
標籤紙卷最大外徑可到300 mm
向右出紙



Hermes A5L

標籤紙卷最大外徑可到300 mm
向左出紙

配件



1. 指示燈

可直接安裝於條碼機、固定座或立架，指示目前條碼機狀態：

- 紅色： 條碼機或貼標機發生錯誤
- 黃色： 標籤或碳帶已使用完
- 綠色： 可操作使用狀態

2. 標籤預警感應器

在標籤使用完之前，指示燈和PLC介面會在標籤低於最少剩餘量前，出現警告訊息。可自由調整標籤最少剩餘量設定。

3. 碳帶預警感應器

在碳帶使用完之前，指示燈和PLC介面會在碳帶低於最少用量前，出現警告訊息。可自由調整碳帶最少剩餘量設定。

4. 條碼測試器

標籤列印完後，條碼測試器會馬上測試條碼可讀性和內容。掃描器種類和更進一步處理視客戶規格要求而定。

5. RFID讀/寫單元

可讀取及寫入RFID標籤，並可依客戶要求做各種整合。



Adapter 100

適用於標籤卷紙管直徑100 mm

外接式操作面板

適用於不易接觸機器環境下，使用USB介面與條碼機連接，其功能(含記憶卡插槽)與條碼機操作面板相同。



條碼掃描器

可利用USB介面連接各式掃描器，以供資料輸入。



記憶卡容量高達1 Gigabyte

可下載標籤格式、字型、文字及圖形於CompactFlash記憶卡裡。上傳和下載可由條碼機或電腦控制。



數字鍵盤(USB介面)

適用於單機操作模式下，輸入數字資料。



簡易型PC鍵盤(USB介面)

適用於單機操作模式下，直接輸入各式資料。



PC鍵盤(USB介面),內建4孔整線器

含四個額外整合用USB介面，以供其它週邊設備使用。



規格資料		Hermes A		
列印方式				
印字頭系統:	薄膜	■	■	
	厚膜 - 依要求	-	-	□
列印解析度 dpi		300	600	300
最快列印速度 mm/s		250	100	150
最大列印寬度 mm		105,6	105,6	108,4
標籤				
材質: 熱感紙, 銅板紙, 膠質薄膜等		PE, PP, PVC, PA, PI		
材質厚度 ¹⁾ mm / 重量 g/m ²		0,07 - 0,25 / 60 - 160		
紙卷: 最大紙卷外徑 mm Hermes 4/5		210 / 300		
紙管內徑 mm		76 (100)		
回捲方向		內捲或外捲		
底紙寬度 ¹⁾ mm (厚度 0,07 - 0,35 mm)		25 - 120		
(厚度 0,25 - 0,35 mm)		10 - 120		
標籤寬度 mm		4 - 116		
最小標籤高度 mm		4		
最大標籤高度 mm		1000	250	1000
碳帶				
碳墨		內碳或外碳		
碳帶最大外徑 mm		80		
紙管內徑 mm		25		
碳帶最大長度 m		500		
碳帶最大寬度 mm		114		
內掛回捲器				
最大可回收外徑 mm Hermes 4/5		145 / 200		
紙管內徑 mm		38,1		
體積				
Hermes 4, 高度/深度/寬度 mm		390 / 420 / 276		
Hermes 5, 高度/深度/寬度 mm		542 / 527 / 276		
重量 kg Hermes 4 / 5		18 / 20		
標籤感應器				
穿透式/反射式感應器, 可調式 mm		4 - 57,5		
電子				
處理器 32 Bit ColdFire/CPU Speed MHz		144		
RAM MB		16		
ROM MB Flash		4		
即時時鐘, 列印出時間和日期		■		
操作面板				
複合式面板: 按鍵/發光指示		4 / 8		
LCD-圖形顯示 寬度 x 高度 in dots		120 x 32		
行數/字數		2 / ca. 20		
記憶卡插槽: CompactFlash Type I		■		
傳輸介面				
雙向平行埠 acc. to IEEE		■		
序列埠 RS 232 C 1.200 up to 230.400 baud/8 bit		■		
高速USB 2.0 slave for PC connection		□		
乙太10/100 Base T, LPD, RawIP-Printing, DHCP, HTTP, FTP, SMTP, SNMP, Time client		□		
RS 422, RS 485 1.200 up to 230.400 baud/8 bit		□		
外接週邊		■		
無線橋接器 802.11b		□		
USB Master 鍵盤和掃描器用		■		
標籤感應器		■		
碳帶感應器		■		
指示燈		■		
數字 I/O介面 它牌貼標機用		■		
cab貼標機用介面		■		
Twinax/Coax-Converter		□		
配件				
指示燈		□		
標籤預警感應器		□		
碳帶預警感應器		□		
條碼閱讀測試器		□		
RFID 讀/寫單元		□		
外接式操作面板(USB介面)		□		
PC鍵盤(USB介面) 4-port Hub		□		
簡易型PC鍵盤(USB介面)		□		
記憶卡				
CompactFlash Type I最高達1 GB		□		

¹⁾ 視標籤大小、材質及黏性限制而定。
危險性材質或應用需經測試及清理。

系統檢查		Hermes A	
列印條件	碳帶用完 標籤用完		
測試程序	開機時記憶及印字頭系統檢查 列印出系統資料		
狀態報告	總列印長度 總操作時數		
字型			
字型	- 內建5 Bitmap fonts incl. OCR-A, OCR-B and 3 Vector fonts Swiss 721, Swiss 721 Bold and Monospace 821, - 可下載TrueType fonts		
字元集	Windows 1250 up to 1257, DOS 437, 737, 775, 850, 852, 857, 862, 864, 866, 869, EBCDIC 500, ISO 8859-1 up to -10 and -13 up to -16, WinOEM 720, UTF-8, Macintosh Roman, DEC MCS, KOI8-R. 支援West and East European, Latin, Cyrillic, Greek, Hebrew and Arabic characters		
Bitmap字型	Size of width and height 1 - 3 mm zoom 2-10 Orientation 0°, 90°, 180°, 270°		
Vector-/TrueType字型	Size of width and height 0,9 - 128 mm variable zoom, Orientation 360° in steps of 1°,		
字型格式	粗體, 斜體, 底線, 輪廓, 底片, 灰體, 垂直, 依文字字型		
字型寬度	可變動		
圖形			
圖形象素	直線, 箭頭, 方形, 圓形, 橢圓形, 填滿, 反白		
圖形格式	PCX, IMG, BMP, TIF, MAC, GIF, PNG		
條碼			
一維條碼	Code 39, Code 93 Interleaved 2/5 Code 39 Full ASCII Ident and lead code Code 128 A, B, C of German Post Codabar JAN 8, 13 EAN 8, 13 MSI EAN/UCC 128 Plessey EAN/UPC Appendix 2 Postnet EAN/UPC Appendix 5 RSS 14 FIM UPC A, E, E0 HIBC		
二維條碼	Aztec, Codablock F, Data Matrix, PDF 417, Micro PDF 417, UPS Maxicode, QR-Code, RSS 14 所有條碼長度與寬度比例皆可變更, 亦可旋轉 0°, 90°, 180°, 270°。可依各條碼規範, 列印檢查碼、文字。		
軟體			
程式設計	J-Script Direct programming abc-Basic Compiler Database Connector	■	■
系統檢查/管理	cab-printer monitoring cab Network Manager cab-Card Manager	■	□
cab標籤編輯軟體	cablabel Lite cablabel Professional,	■	□
其它標籤編輯軟體	Easylab, Codesoft, Nicelabel, Bartender, Label Matrix, Labelview		□
Windows驅動程式	98, ME, 2000, 2003, XP Windows NT from version 4.0	■	
Mac驅動程式	OS X printer driver from version 10.3	■	
Linux驅動程式	Testet with Suse 9.0, CUPS based	■	
電源供應	100 - 240 V ~ 50/60 Hz, PFC		
最大耗電量	max. 250 W		
操作溫度	10 - 35°C		
非壓縮式溼度	30 - 85%		
安全規範	CE, FCC class A		

高感度輸出品質始於最佳理想輸入方式： 軟體與工具

條碼機控制

使用J-Script直接編程

J	Job Start
H 100	Geschwindigkeit (100 mm/Sek.)
O R	Orientierung gedreht um 180°
S 11;0,0,68,70,100	Größe Etikett (100x68 mm, Lücke 2 mm)
T 10,10,0,5,pt20;sample	Textobjekt/Schriftart: Swiss bold, 20 pt
B 10,20,0,EAN-13,SC2;401234512345	Barcode EAN 13, Größe SC 2
G 8,3,5,0;R:30,9,0,3,0,3	Grafik, Rechteck 30x9 mm, Linienstärke 0,3 mm
A 1	Anzahl Etiketten (in diesem Beispiel 1)

cab的J-Script語言方便使用者直接編輯標籤程式，可與現用的標籤編輯軟體分開獨立使用。輕鬆完成標籤格式設計，亦可查詢條碼機狀態。記憶卡能儲存標籤格式，複雜圖形及特殊字型，減少資料傳輸時間。

abc 編輯器

```

default.lbl - Editor
Datei Bearbeiten Format Ansicht ?
<ABC>
DO
LINE INPUT a$
IF LEFT$(a$,15)="194300301480070" THEN
PRINT "R t2;",MID$(a$,16)
ENDIF
IF LEFT$(a$,15)="194300300580172" THEN
PRINT "R t3;",MID$(a$,16)
ENDIF
IF LEFT$(a$,15)="194300301970073" THEN
PRINT "R t1;",MID$(a$,16)
ENDIF
IF a$="Q0001" THEN
PRINT "A 1"
ENDIF
LOOP
</ABC>
    
```

cab的程式編輯器提供額外功能!藉由簡易程式編寫，在傳送資料至條碼機做更進一步動作前，會先處理或結合好資料。提供，例如模擬其它條碼機功能，或在列印過程中，整合來自條碼讀取器或磅秤的資料串，即時列印出所有收到的資料。

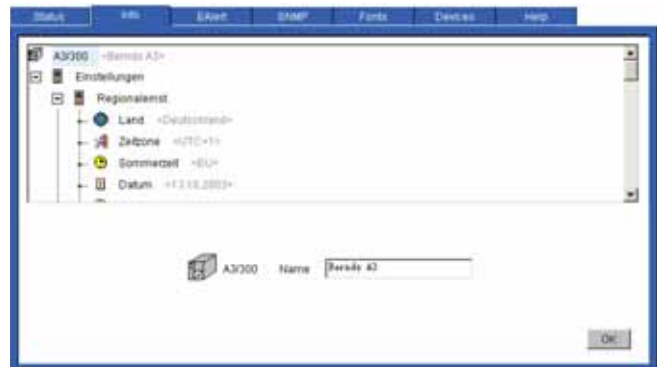
資料庫連接器



cab的資料庫連接器可讓所有單機操作模式條碼機，透過TCP/IP，直接向網路中央SQL資料庫，取得資料，並列印到標籤上，也可回傳和修改資料到資料庫裡。

監控

透過 Intra和Internet 監控 cab 條碼機



透過內建HTTP和FTP伺服器，使用一般網頁瀏覽器或FTP clients，您可監控及設定印表機，亦可更新韌體和管理記憶卡。狀態、警告和錯誤訊息，可透過內建SNMP、SMTP，經由電子郵件或是SNMP數據電報，送到管理者電腦。

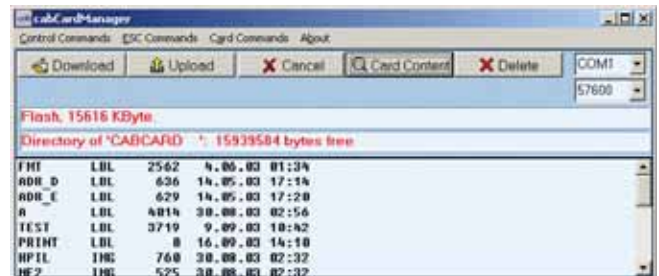
管理

cab網路管理員



使用cab的A系列之管理工具，可利用網路同時控制多台印表機。只需將一台電腦連上網路並將印表機連網，就可有效地管理CompactFlash記憶卡，以及更新印表機韌體。

cab記憶卡管理員



透過卡片管理員，和使用RS232介面，您可管理記憶卡。標籤格式、全真字型、圖形和所有的資料庫可簡單迅速地上載或下載、連結和修改。

標籤編輯軟體

品質檢視



完美的標籤需要搭配最佳的文字字型，cab 提供大量的bitmap字型及vector字型。可縮放文字的高度及寬度，設定物件擺設位置。可下載其它true type字型到記憶卡裡，並支援大多數國家特定的codepages。

cab Windows驅動程式



Windows條碼機驅動程式適用於Windows 98, ME, 2000, NT及XP系統。

Mac OS X驅動程式



針對MAC OS X系統cab提供了CUPS基準的條碼機驅動程式。

Linux驅動程式



針對LINUX系統cab提供了CUPS基準的條碼機驅動程式。

標籤編輯軟體



功能強大，在幾分鐘之內，即可完成複雜標籤的製做和列印。

多功能的cablabel非常具有彈性，含簡易文字、條碼、圖形和資料庫 - 並提供18種語言操作介面。

MDI(多文件介面)在同一時間，可打開和處理多個標籤，可複製、搬移或插入物件到另一標籤。

針對cab印表機的各種不同功能，cablabel有自己的驅動程式，在軟體與印表機間做最有效的溝通，以求達到可能的最佳結果。

● **cablabel 基本版**
每台印表機免費附贈的基本軟體

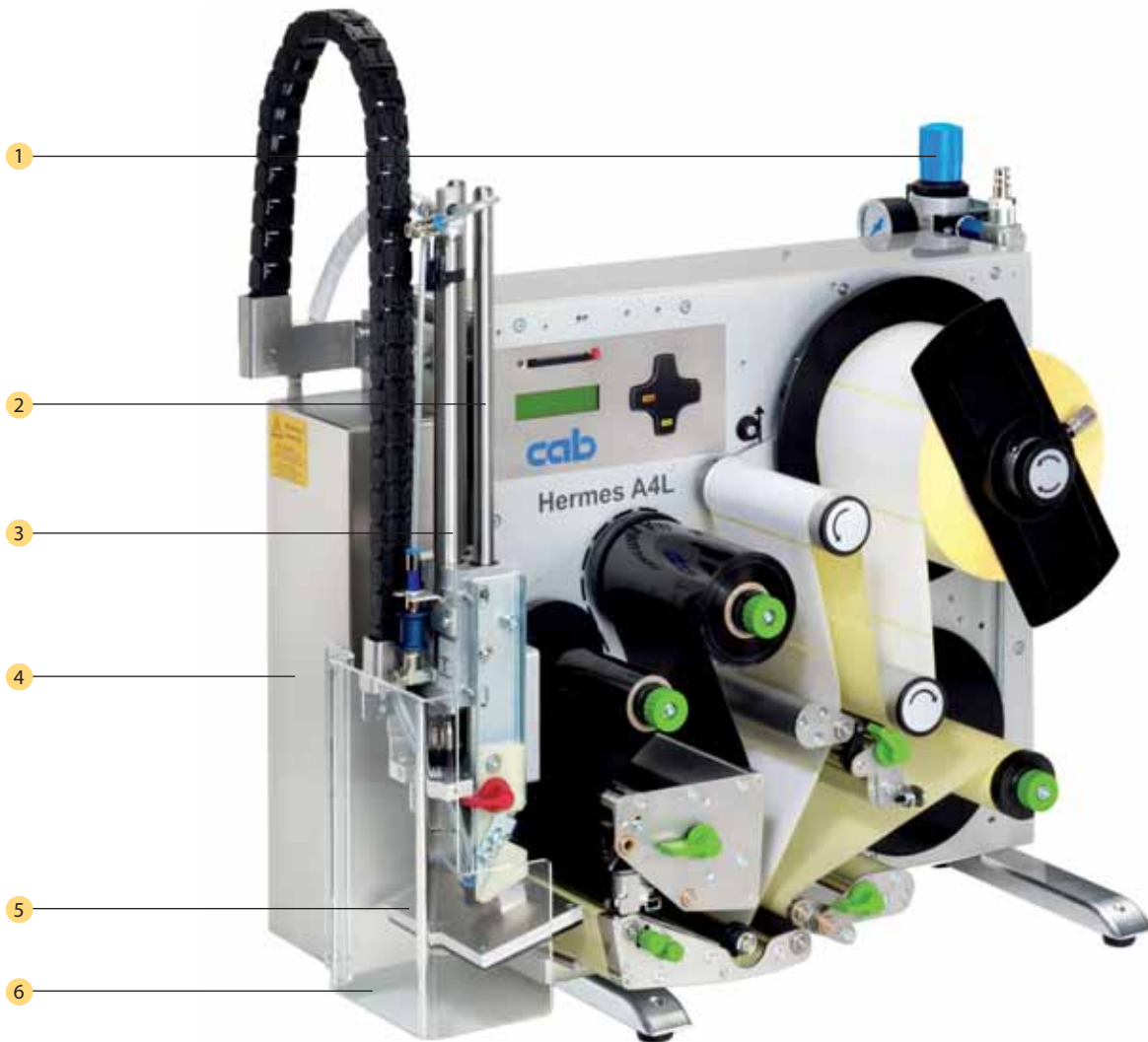
● **cablabel 專業版**
專業版支援資料庫處理，及設計精靈指導製作UCC/EAN 128條碼。

其它標籤編輯軟體

cab亦為您提供了許多其它標籤編輯軟體 (Easylab, Codesoft, NiceLabel)，方便您編寫程式，列印和貼標工作。

cablabel	基本版	專業版
32-bit 平台相容性	■	■
標籤範本	■	■
線上教學文件	■	■
多次復原	■	■
復原次數	1	40
隱藏(不可列印) 物件		■
圖形格式輸入	■	■
色彩支援	■	■
彩色圖形縮圖		■
TrueType 字型	■	■
圖形條碼	■	■
數字	9	37
內建條碼	■	■
標籤預覽	■	■
圖形預覽	■	■
語言: Arabic, CZ, D, DK, E, F, GB/USA, H, I, IL, N, NL, P, PL, RUS, S, SF, TR	■	■
格形檢視/ 列印		■
資料庫		
ASCII 資料庫		■
ODBC (Microsoft Open Database Connectivity)		■
OLEDB		■
資料庫管理員		■
變數		
可變數時間日期列印		■
可變動圖形影像		■
共享連續檔案		■
十進位數值格式		■
日期回溯設定		■
工具		
設定輸入格式		■
最小輸入長度		■
預設值建議		■
自動提示		
使用者輸入		
UCC/EAN 128 assistant		■
字型下載		■
條碼機雙向溝通		■
程式		
OLE-Client		■

客戶要求 盡其在我： 貼標機



1. 氣壓供應單元

可組裝於條碼機、支架或立架，並有微濾網避免髒汙，和壓力調節閥確保列印貼標品質。

2. 使用壽命長久

導引裝置的軸承有防磨損功能。

3. 各種產品高度

藉由氣缸壓力可在不同高度列印貼標，並可調整下壓幅度。

4. 高度製程可靠度

噴射氣流、真空吸塵和下壓速度均由感應器控制。

5. 即時列印貼標

貼標機可貼各種尺寸大小的標籤，高度範圍4-250mm，寬度範圍4-116mm

6. 保護蓋

適用於半自動操作模式
標準尺寸 1 W x H可達70 x 80 mm
尺寸 2 W x H可達116 x 80 mm
可依要求提供其它尺寸

7. 貼標機可移式設計

可簡易快速地安裝於條碼機，方便零件更換，或保養工作。



壓貼墊片



壓貼墊片係依標籤尺寸製造，根據其大小和應用需求，墊片可以是硬式、軟式或加裝彈簧。列印貼標過程中，產品必須是置於靜止定點位置。

吹貼墊片



列印吹貼過程中，產品可置於固定位置，或是線性移動。當產品移動到貼標機下方適當位置時，吹貼墊片便會動作，開始貼標於預設位置。

滾貼墊片



標籤於列印後，送至墊片滾軸最前端，當產品移動到墊片下方時，標籤依產品移動方向貼於其上。

貼標機介面

1. 數字I/O介面

列印貼標過程是由主控制介面啟動和停止的，同時也會顯示機器狀態和錯誤訊息。

2. 啟動開關

測試列印貼標的過程。第一次按開關，會列印標籤，且貼標機會取走該標籤；當再次按開關，便會開始執行列印貼標工作。



配件

插頭介面

Sub-D 插頭15 PIN
僅需彈夾即可輕鬆連接。



手動/腳踏開關

半自動化操作模式的列印貼標是由手動或腳踏開關控制，僅需將開關連接到數字I/O介面即可。



感應器

生產運輸帶上的全自動列印貼標工作是由產品感應器控制，僅需將感應器連接到數字I/O介面即可。



各式即時列印貼標機

貼標機系列包括有垂直下貼式、垂直上貼式，或水平側貼式黏貼標籤於產品上。

在整個流程，壓墊直接由印表機取出標籤紙，黏貼於標的物上。壓墊的大小可根據不同標籤紙張尺寸變更。

型號1100



壓貼

壓貼小型標籤於平坦表面上，建議使用快速更換系統，以便壓貼尺寸不同的標籤或保養工作。

型號1300



壓貼

壓貼大型標籤於平坦，甚至是傾斜表面，內有彈簧，以便壓貼於傾斜表面。

型號1400



滾貼

貼標機結合升降滾筒與擠壓滾輪，可即時黏貼標籤於圓柱物體上。

型號1500



邊角壓貼

壓貼標籤於邊角，如封箱標籤。

標籤轉移方式	壓貼	壓貼	滾貼	壓貼
標籤寬度 mm	8 - 116	75 - 116	50 - 116	40 - 116
標籤高度 mm	5 - 80	80 - 200	100 - 250	40 - 200
下壓幅度 mm	100 - 400	100 - 400	100 - 400	100 - 400
壓縮機空氣壓力	5 - 6	5 - 6	5 - 6	5 - 6
產品表面要求	平面	平面	平面/圓柱形	平面/直角
適用條碼機機種				
A4L - 標籤向左輸出	■	■	■	■
A4R - 標籤向右輸出	■	■	■	■
A4L - 標籤向左輸出	■	■	■	■
A4R - 標籤向右輸出	■	■	■	■
產品高度				
可變動	■	■	■	■
固定	-	-	-	-
產品位置				
固定	■	■	-	■
動態	-	-	■	-
旋轉	-	-	■	-
循環時間				
循環動作次數/分	30	20	35	12

剝紙模組

型號2100	型號3100/3200	型號4200	型號5100
--------	-------------	--------	--------



壓貼/吹貼

幾乎不需接觸到產品，即可壓貼或吹貼於其上，建議使用快速更換系統(配件)，以便黏貼尺寸不同的標籤或保養工作。



壓貼/吹貼
垂直擺動90°或180°

標籤可壓貼或吹貼於產品的側面。



壓貼
水平旋轉90°或180°

適合黏貼超小型標籤，可依列印方向旋轉。



滾貼

機械式剝紙模組/已列印之標籤可先暫置於剝紙存儲區。

標籤轉移方式	吹貼	壓貼	吹貼	壓貼	壓貼	滾貼
標籤寬度 mm	10 - 116	8 - 116	10 - 116	8 - 116	4 - 116	25 - 116
標籤高度 mm	10 - 80	5 - 80	10 - 80	5 - 80	4 - 20	20 - 200
下壓幅度 mm	100 - 400	100 - 400	-	10	100 - 400	-
壓縮機空氣壓力	5 - 6		5 - 6		5 - 6	-
產品表面要求	平面		平面		平面	平面
適用條碼機機種						
A4L - 標籤向左輸出		■	■		■	■
A4R - 標籤向右輸出		■	-		■	■
A5L - 標籤向左輸出		■	■		■	■
A5R - 標籤向右輸出		■	-		■	■
產品高度						
可變動	-	■	-		■	-
固定	■	-	■		-	■
產品位置						
固定	■	■	■	■	■	-
動態	■	-	■	-	-	■
旋轉	-	■	-	-	-	-
循環時間						
循環動作次數/分	30		30		12	60

直立式列印貼標系統



底板



用於整合條碼機至生產線上，以2個置中螺栓固定條碼機，並以1個螺絲從蓋板底部嵌固機器。

組裝底座A



底座腳架嵌固於底板，可客製化腳架高度60 – 400 mm。

組裝底座B



可利用XY制動器，依不同尺寸產品而做調整，制動器的X和Y方向調整範圍為75 mm。當產品對正後，即可啟動開關開始列印貼標工作。

懸掛式列印貼標系統

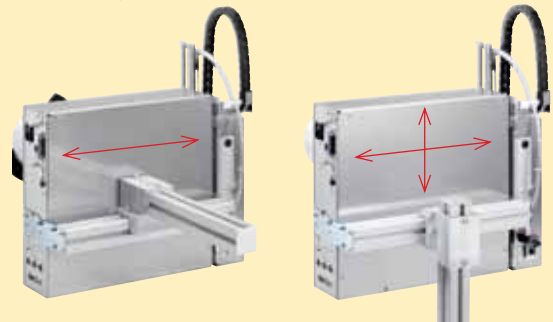
托架



外觀尺寸: 50 x 50 mm
 供應商: Rose+Krieger
 料號: 4.08.5000

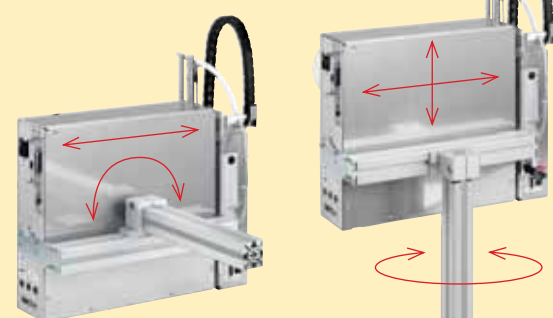
可利用托架以懸掛方式嵌固條碼機。

夾鉗式支架



可利用夾合架垂直、水平和90°旋轉嵌固條碼機，藉由移動上下左右接頭，將標籤對準產品貼標位置。

旋轉式支架



搭配輪式接頭托架，條碼機可於支架軸轉動方位，角度亦可微調。

Hermes立架



使用Hermes立架，可以更快速、具彈性方式整合條碼機於各式生產線。僅需轉動一些零件，即可依產品的高度和寬度，調整列印貼標位置。底部的四個導引滾輪確保其移動性，另外，可鎖住止滑螺絲固定托座。最大貼標高度大約1400 mm。



托架與夾鉗式支架

可三個方向直角調整條碼機。



托架與旋轉支架

條碼機可依支撐杆轉動。



Hermes立架使條碼機的安裝更具有彈性空間。

例如：依傳輸方向列印貼標(斜放或平躺式)



例如：與傳輸方向反向列印貼標(正放或倒置)



條碼印表機			
L	R	料號	品名
■		5949700	條碼印表機 Hermes A4L/300 dpi
■		5949701	條碼印表機 Hermes A4L/600 dpi
■		5949702	條碼印表機 Hermes A4R/300 dpi
■		5949703	條碼印表機 Hermes A4R/600 dpi
■		5949704	條碼印表機 Hermes A5L/300 dpi
■		5949705	條碼印表機 Hermes A5L/600 dpi
■		5949706	條碼印表機 Hermes A5R/300 dpi
■		5949707	條碼印表機 Hermes A5R/600 dpi
零件			
		5946015	印字頭300 dpi, Type 4300S
		5946006	印字頭600 dpi, Type 4600
		5537771	滾軸
連接線			
		5550818	連接線: RS232 C, 9/9-pin, 長度 3 m
		5550771	連接線: Centronics 長度3 m
介面			
		5942361	USB 介面 含連線線1,8 m
		5942360	RS422/485 介面
		5942363	Fast-Ethernet 介面
		5561034	無線橋接器 含連線線 及電源供應

配件			
L	R	料號	品名
■	■	5537747	指示燈
■		5537742	標籤預警感應器HA4L
■		5942692	標籤預警感應器HA4R
■		5955300	標籤預警感應器HA5L
■		5955301	標籤預警感應器HA5R
■		5955302	碳帶預警感應器Hermes AL
■		5955303	碳帶預警感應器Hermes AR
■	■		客戶化條碼閱讀器
■	■	59497xx.102	條碼印表機 Hermes 具RFID 13,56 MHz/Ethernet功能
		5946930	外掛式操作面板(USB介面) 連線線1,8 m
		5901626	PC鍵盤USB,具4 port HUB Cherry Classic Line G81 3000
		5901630	簡易型PC鍵盤(USB介面), Cherry Slim Line G84 4100
		5917909	數字鍵盤(USB介面)
		5561040	記憶卡128 MB CompactFlash Type 1
軟體			
		5580210	資料庫連接器
		5580215	網路管理員
		5580216	cab卡管理員
		5580153	標籤編輯軟體cablabel Lite
		5580151	標籤編輯軟體cablabel Professional
		5580105	標籤編輯軟體Easylabel 5 silver
		5580106	標籤編輯軟體Easylabel 5 gold
		5580107	標籤編輯軟體Easylabel 5 platinum

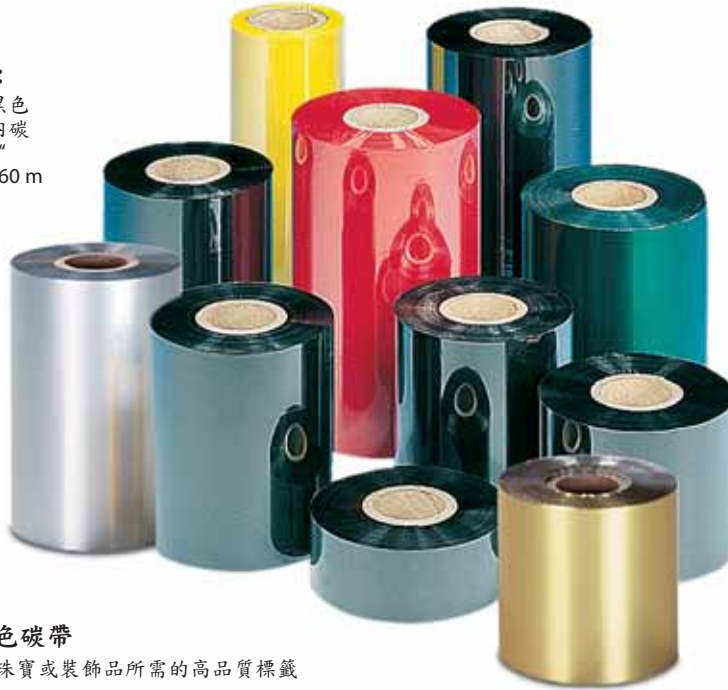
貼標機		料號	品名	
L	R			
	■	5947200	Tamp貼標機1100L-100H	
	■	5947202	Tamp貼標機1100L-220H	
	■	5947204	Tamp貼標機1100L-300H	
	■	5947220	Tamp貼標機1100R-100H	
	■	5947222	Tamp貼標機1100R-220H	
	■	5947224	Tamp貼標機1100R-300H	
■	■	5xxxxx.101	快速更換系統	
■	■	5xxxxx	Tamp Pad type 11xx size w x h	
		5535706	Adapter Pad 11xxL (to type 1200)	
		5942858	Adapter Pad 11xxR (to type 1200)	
		5940625	Express changing system tamp pad	
	■	5941000	Tamp貼標機1300L-220H	
	■	5941001	Tamp貼標機1300L-300H	
	■	5941100	Tamp貼標機1300R-220H	
	■	5941131	Tamp貼標機1300R-300H	
■	■	5xxxxx	Tamp Pad type 13xx size w x h	
	■	5945450	Inline貼標機1400L-220H	
	■	5945452	Inline貼標機1400R-220H	
	■	■	5xxxxx	Tamp Pad type 14xx Format bxh
	■	5945558	Overedge貼標機1500L-220H	
	■	5945596	Overedge貼標機1500L-300H	
	■	5945561	Overedge貼標機1500R-220H	
	■	■	5xxxxx	Tamp pad type 15xx size w x h
	■	5947210	Blow貼標機2100L-220H	
	■	5947212	Blow貼標機2100L-300H	
	■	5947230	Blow貼標機2100R-220H	
	■	5947232	Blow貼標機2100R-300H	
	■	■	5xxxxx.101	快速更換系統
	■	■	5xxxxx	Blow Pad type 21xx size bxh
■	■	5947494	Express changing system blow pad	
	■	5537966	Blow Swing貼標機3100H	
	■	5xxxxx	Blow Pad type 31xx size w x h	
	■	5537964	Blow Swing 貼標機3200H	
	■	5xxxxx	Tamp Pad type 32xx size w x h	
	■	5941965	Tamp Turn貼標機4200-220H	
	■	5941972	Tamp Turn貼標機4200-300H	
	■	5xxxxx	Tamp Pad type 42xx size w x h	
	■	5941150	Dispensing module 5100L	
	■	5941170	Dispensing module 5100R	
零件				
		5943827	Teflon glide foil size DIN A4	
		594xxxx	Teflon glide foil tamp size w x h	
		5943828	Absorbing foam size DIN A4	
		594xxxx	Absorbing foam tamp size w x h	
		5xxxxx	Absorbing rubber	

配件		料號	品名
		5947310	Cover Tamp Pad size 1L
		5947311	Cover Tamp Pad size 2L
		5947317	Cover Tamp Pad size 1R
		5947318	Cover Tamp Pad size 2R
		5537960	Air pressure regulator 貼標機Hermes L
		5942689	Air pressure regulator 貼標機Hermes R
		5917652	插頭介面 15 PIN SUB-D-plug Phoenix Contact No. 27 61 60 6
		5942345	按鍵式開關 TR1
		5535901	腳踏式開關 PLC
		5941526	Product sensor SPS
		5941153	Product sensor for dispensing module 5100
輔助配件			
		5941771	底板
		5941772	組裝底座A 高度150 mm
		55xxxx	組裝底座A 高度客製化
		5941773	組裝底座B 高度150 mm X-/Y制動器 開關
		55xxxx	組裝底座B 高度客製化 with X-/Y制動器 開關
		5949798	托架
			外觀尺寸: 50 x 50 mm 供應商: Rose+Krieger 料號 4.08.5000
		8914443	夾鉗式支架
			外觀尺寸: 50 x 50 mm 供應商: Rose+Krieger 料號 4.08.5000
		8914444	旋轉式支架
			外觀尺寸: 50 x 50 mm 供應商: Rose+Krieger 料號 4.08.5000
		5947400	立架1600
測試盒			
		5533240	測試盒2 全自動操作

碳帶/建議種類

技術規格:

顏色: 黑色
 碳帶: 內碳
 軸心 Ø: 1"
 長度: 360 m



金色和銀色碳帶

特別適用如珠寶或裝飾品所需的高品質標籤列印。

選擇cab碳帶的無數好理由

cab的應用方案包含了超過20種以上的各式碳帶，不論是何種應用 - 針對小標籤或大標籤，或是產品標示，或是型號金屬板 - 我們向您保證皆能提供最適的碳帶。

cab條碼機與碳帶可彼此完美相互搭配，因此能為您帶來持續一致的頂極優良列印品質。cab條碼機可確保在碳帶用完時，不會有任何錯誤列印或造成印字頭的損壞。

由於背面的高級塗層，cab碳帶的熱轉能力和靜電負荷能力更是優異，因此能為您帶來更佳的列印品質和更長的使用壽命。

彩色碳帶

提供蠟、樹脂/蠟及樹脂材質的碳帶，具以下顏色供做選擇：
 綠色，藍色，紅色，咖啡色
 灰色和白色

蠟質碳帶

適合羊皮紙或其它具塗層紙張的經濟型和高度對比列印。

W41 高光學密度
 W42 較佳的抗磨

半蠟半樹脂碳帶

適用於含鉻酸鹽或其它材質的塗層紙張，以及塑膠材質的標籤，具高度抗磨損和抗刮擦力。

RW62 良好光學密度
 B110 AX 一般皆適用
 用於細微字型和均勻的圖形像素

樹脂碳帶

適用於塑膠材質標籤，和具塗層的亮面標籤，列印品質效果優越。

R71 一般皆適用
 B110 C/CX 高度抗刮

黑色全蠟				
W 41		W 42		
寬度 mm	料號	PU	料號	PU
25	5556560	45		
38	5556561	30		
51			5300302	36
55	5556512	30		
64				
76	5556564	15	5300304	24
89	5556565	15	5300305	24
90				
100				
102	5556566	15		
110	5556527	15		
114			5300307	12
130	5556528	15	5300310	12
152			5300311	12
154	5556529	15		
165	5556530	15	5300312	12
190	5556531	15		
220	5556117	15	5300313	12

黑色樹脂/蠟			
RW62		B 110 AX	
料號	PU	料號	PU
5556011	48		
5556012	48	5556160	20
5556013	36		
		5556161	20
5556014	36		
5556015	24	5556162	10
5556016	24		
		5556163	10
		5556172	20
5556017	24		
5556018	12	5556164	10

黑色樹脂					
R71		B 110 C		B 110 CX	
料號	PU	料號	PU	料號	PU
5556668	20				
5556673	20	5556760	20	5556360	20
5556661	20	5556761	20	5556361	20
5556662	10	5556762	10	5556362	10
5556663	10				
		5556763	10	5556363	10
		5556765	10	5556365	10
5556666	10				
5556695	10				
5556697	10	5556764	10	5556364	10
5556696	10				
5556806	10				
5556698	10				
5556807	10				

自黏標籤/ 建議種類

數千個選擇cab標籤的好理由

我們的選配方案包含所有市面上常見的規格，不論您需要標準、空白或預先套印好的標籤，cab皆能為您提供品質優良、交貨快速且價格合理的服務。

不論是何種應用需求 - cab皆能為您提供正確的標籤材質。

- 白色或銀色特多龍
- 亮面/霧面PVC
- 適用於高溫的Polyimid
- 適合各種廣泛用途的白色銅板紙

以下材質及規格均備有庫存，可以快速迅速交貨給客戶。



技術規格：

- 黏性：強度 / 耐用
- 捲繞方向：標籤於外
- 軸心直徑：76 mm
- 紙卷直徑：最長可到200 mm

白色銅板紙

常見標準規格標籤，白色亮面，黏性耐久。

銅板紙適合出貨標籤或工商服務業的一般產品辨識標籤，此材質特別適用於所有cab條碼機種。

亮白特多龍

品質優良的聚酯材質標籤抗高壓、防撕破，抗髒、防水、防油且抗溫-20°C到80°C

適用於倉庫存貨、產品運送、生產車間內外等個別標籤標示。

消銀特多龍

適用標明於各式應用內外部的型號等級金屬片，黏性佳，抗溫-40°C到125°C(依據UL和CSV指導原則)。

此種標籤主要用於高品質耐久的型號金屬片，和機器、工具、車輛的指示...

白色銅板紙			
料號	寬度 mm	高度 mm	標籤/卷
5556470	25	10	7.000
5556471	40	20	3.500
5556472	54	35,5	2.250
5556473	68	58	1.400
5556474	75	35	2.300
5556475	89	36	2.500
5556476	85	50	1.500
5556477	100	42	2.000
5556480	100	150	500
5556478	110	68	1.200
5556479	115	99	800

W41
W42

建議碳帶

特多龍				
亮白特多龍		消銀特多龍 3M 7818		
料號	料號	寬度 mm	高度 mm	標籤/卷
5556485	5556495	25	8	10.000
5556486	5556496	50	30	2.500
5556487	5556497	60	40	2.000
5556488	5556498	85	50	1.500

RW62

RW71
B110 CK

建議碳帶

在嚴格要求下， cab為您唯一的睿智決擇

30多年來，cab一直為工商界發展及製造各類標記列印裝置和系統方案。



藉由領導性科技的發展，cab持續技術研發，以滿足市場要求，並創新未來產品設計。

我們的多年經驗與矢志於成為條碼機產業技術典範，成就cab坐擁全球科技領導地位。

我們優秀的工程師團隊，為您提供了符合ISO 9001標準的完善客服與高品質產品 - 從原物料進貨，一直到成品出貨，所有步驟流程皆符合嚴格要求。

cab Produkttechnik GmbH & Co KG

Postfach 1904
D-76007 Karlsruhe

Wilhelm-Schickard-Straße 14
D-76131 Karlsruhe

Fon +49 721 6626-0
Fax +49 721 6626-249

www.cabgmbh.com
info@cabgmbh.com

亞洲分公司

希愛比科技股份有限公司
cab Technology Co., Ltd.

9F-8, No.700, Jhong-Jheng Road,
Junghe 23552, Taipei, Taiwan
台灣台北縣中和市中正路700號九樓之八

電話 Phone + 886 2 8227 3966
傳真 Fax + 886 2 8227 3566

網址 <http://www.cabasia.net/>
詢問 cabasia@cab.de