

# 桌上型條碼機 RT863i



## 觸控式螢幕兼具高解析度列印 桌上型智慧條碼機

業界最小600DPI 高解析度列印桌上型條碼機，3.2吋的觸控式螢幕，操作簡易直觀，高解析精準列印適用各種高端精密商品標籤列印。



加大型液晶彩色螢幕  
簡易操作的直觀介面  
智慧型的觸控巧思



多種傳輸介面  
適用性及應用範圍更廣



標籤校正按鈕  
一按就能準確到位



# 產品規格

## RT863i

### 桌上型條碼機

機種	RT863i
列印模式	熱感式 / 熱轉式兩用
解析度	600 dpi (23.6 點/毫米)
列印速度	3 IPS (76.2 毫米/秒)
列印寬度	105.6 毫米 (4.16吋)
列印長度	列印長度最小為4 毫米 (0.16吋)** ; 列印長度最大為381 毫米 (15吋)
中央處理器	32 bit RISC CPU
記憶體	Flash SDRAM 128 MB Flash (使用者可用容量為60 MB) 32 MB
感應器形式	反射式感應器：可移動式置中對齊 透光式感應器：置中對齊
紙張類型	連續紙、間距標籤紙、黑線標記紙或打孔紙等。標籤長度可自動偵測或手動命令強制控制
紙張規格	紙張寬度 20 毫米 (0.79吋) ~ 118 毫米 (4.64吋) 紙張厚度 0.06 毫米 (0.003吋) ~ 0.20 毫米 (0.08吋) 紙捲外徑 最大直徑 127 毫米 (5吋) 紙捲軸芯 25.4 毫米 (1吋)、38.1 毫米 (1.5吋)
材質	一般蠟質型、混合型、抗刮樹脂型
碳帶規格	長度 300 公尺 (984.25 呎) 寬度 30 毫米 (1.18吋) ~ 110 毫米 (4.33吋) 最大外徑 68 毫米 (2.67吋) 軸芯 25.4 毫米 (1吋)
程式語言	EZPL、GEPL、GZPL。可自動切換
標籤排版軟體	GoLabel (僅支援EZPL)
隨機搭贈軟體	驅動程式 MAC、Linux、Windows 2000, XP, Vista, Windows 7, 8.1 and 10、Windows Server 2003 & 2008 Win CE、.NET、Windows Mobile、Windows 2000 / XP / VISTA / Windows 7 / Windows 8.1 / Windows 10/ Android
內建字體	Bitmap字體 6、8、10、12、14、18、24、30、16x26。以及OCR A&B 列印方向可旋轉角度為90°、180°、270°。字體可單獨旋轉角度為90°、180°、270°。並可水平或垂直放大8倍
下載字體	Bitmap字體 可向下載Bitmap字體。列印方向可旋轉角度為90°、180°、270°。字體可單獨旋轉角度為90°、180°、270°。以及270° 亞洲字體 可向下載亞洲字體。列印方向可旋轉角度為90°、180°、270°。並可水平或垂直放大8倍 向量字體 可向伸縮字型 (粗體 / 斜體 / 底線)。可旋轉角度為 90°、180°。以及 270°
條碼	一維條碼 China Postal Code, Codabar, Code 11, Code 32, Code 39, Code 93, Code 128 (subset A, B, C), EAN-8, EAN-13, EAN 8/13 (with 2 & 5 digits extension), EAN 128, FIM, German Post Code, GS1 DataBar, HIBC, Industrial 2 of 5, Interleaved 2-of-5 (12 of 5), Interleaved 2-of-5 with Shipping Bearer Bars, ISBT-128, ITF 14, Japanese Postnet, Logmars, MSI, Postnet, Plessey, Planet 11 & 13 digit, RPS 128, Random Weight, Standard 2 of 5, Telepen, UPC-A, UPC-E, UPC-A and UPC-E with EAN 2 or 5 digit extension, UCC 128, UCC/EAN-128 K-Mart 二維條碼 PDF417, Datamatrix code, MaxiCode, QR code, Micro PDF417, Micro QR code and Aztec code, Code 49, Codablock F, TLC 39
碼頁	Codepage 437, 850, 851, 852, 855, 857, 860, 861, 862, 863, 865, 866, 869, 737 Windows 1250, 1251, 1252, 1253, 1254, 1255, 1257 Unicode UTF8、UTF16BE、UTF16LE
圖形處理	預設支援單色PCX、BMP。其他圖檔類型可經軟體控制支援
傳輸介面	USB 2.0連接埠 USB Host RS-232 (DB-9) 串列埠 10/100Mbps乙太網路列印伺服器 並列連接埠
控制面板	3.2吋觸控式彩色液晶顯示幕 一組多功能硬體控制鍵：FEED 電源開 / 關鍵 紙張偵測鍵
計時裝置	選配
電源	100-240V AC、50-60Hz (交直流自動轉換電源供應器)
工作環境	操作溫度 41°F to 104°F (5°C to 40°C) 儲存溫度 -4°F to 122°F (-20°C to 60°C)
濕度	操作溼度 25-85%、non-condensing 儲存溼度 10-90%、non-condensing
認證	CE(EMC)、FCC Class A、CB、cUL、EAC、BIS、CCC
機體尺寸	長度 280 毫米 (11.0吋) 高度 195 毫米 (7.7吋) 寬度 210 毫米 (8.3吋)
機體重量	機體不含其他耗材或選購配備重量為2.7 kg (5.9 lbs)
選購項目	剝紙器 裁刀 外掛紙捲架 (最大紙捲外徑為250 毫米 / 10吋) 外接式正向 / 反向回捲器 藍芽模組 (經銷商安裝) WiFi列印伺服器 (經銷商安裝)

\*\*\*\*選購項目請洽詢原購買單位。上述規格若有變動。均以實際出貨為主。恕不另行通知。以上所引用之商標版權均屬原公司所有。

\*\*\*\*因應不同耗材特性，實際列印尺寸及列印速度須視實際耗材適配而定。

# 產品應用

## 條碼及標籤應用

全新 RT863i 條碼標籤印表機，提供使用者更強大的功能及應用。



### 化粧品業

產品標籤、成份標籤、產品身份識別標籤等。

### 醫療業

一次性試管標籤、藥袋標籤等病患識別條碼應用、醫療記錄標示、實驗室樣本追蹤等。

### 零售業

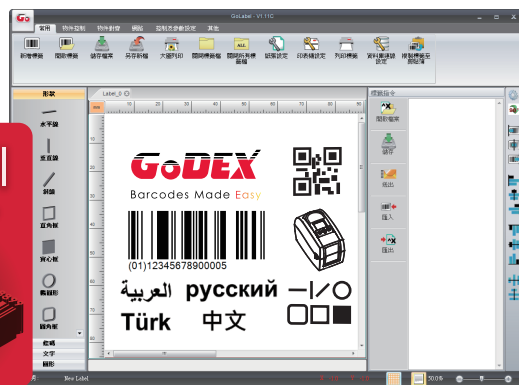
價格標籤、吊牌、商品內容物標示、珠寶標籤、掛號收據、郵遞標籤、郵資券印製等。

## GoDEX LABEL DESIGN SOFTWARE

可免費下載 GoLabel 軟體  
輕鬆編輯條碼標籤！

科誠獨家研發 GoLabel 軟體，讓您輕鬆設計各類型標籤。介面清爽，操作容易，讓您輕鬆設計各類型標籤。

請到 GoDEX 網站 [www.godexintl.com](http://www.godexintl.com) 下載，即刻體驗！



## GoDEX RIBBONS

GoDEX 熱轉印碳帶  
原廠優質製造，您的第一選擇

GoDEX 優質熱轉印碳帶，全方位滿足您條碼列印需求。

- 蠟基碳帶
- 半蠟 / 半脂碳帶
- 樹脂碳帶
- 高速碳帶

